



ILE A

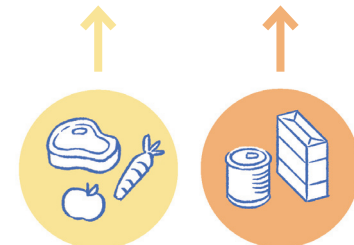
Nous sommes une île de pêcheurs, tournée vers l'océan. Nous pêchons dans toutes les eaux de l'archipel : c'est nous qui avons les bateaux, et le savoir-faire. Nous avons un grand port de pêche et 2 fermes d'aquaculture artisanales. Cela crée de l'emploi et de l'activité mais ne permet pas de nourrir tout le monde.

Nous avons besoin des autres parce que nous consommons ce qui est produit dans les autres îles de l'archipel et de nombreux produits d'importation, qui nous arrivent via l'île D.

Les autres ont besoin de nous parce que nous sommes les marins, qui dominent et contrôlent l'élément qui nous entoure tous : l'océan. Nous leur amenons du poisson, et les produits de la mer.



EXPORT



IMPORT



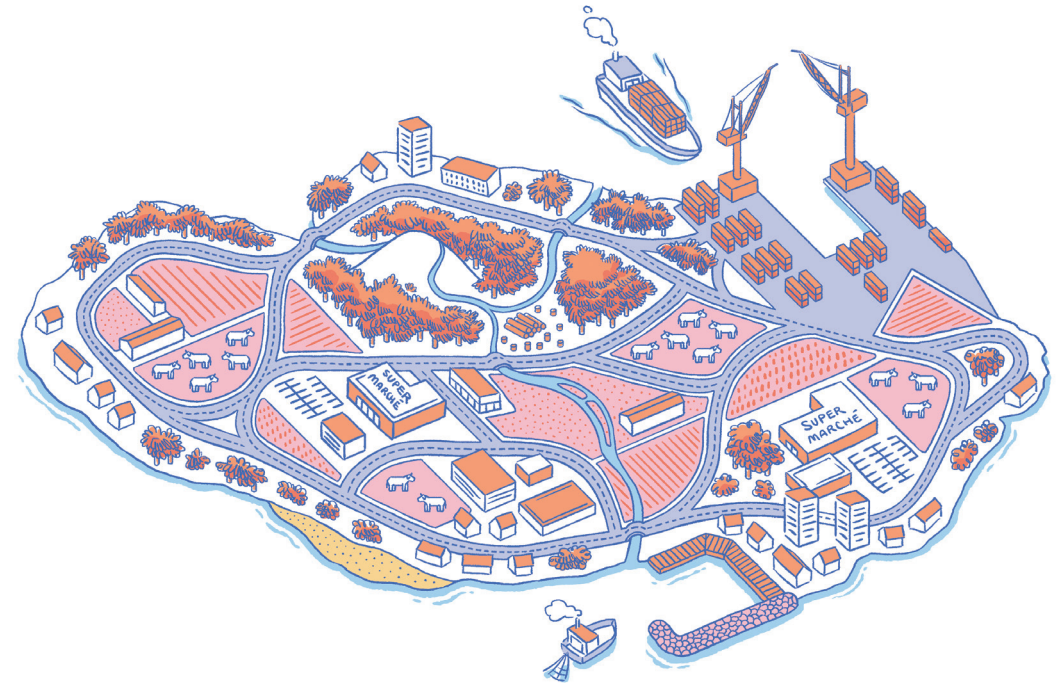
ILE B

Nous sommes l'île la plus grande, et historiquement la plus productive de l'archipel : nous avons des rivières et des terres riches.

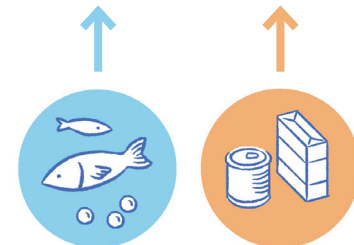
Notre population est très concentrée car on laisse de la place pour l'exploitation des sols pour l'agriculture et l'élevage ; et parce qu'en plus notre territoire a tendance à rétrécir. En effet, l'île est basse et avec le changement climatique, nous sommes menacés par la montée des eaux et les inondations qui abîment les sols à cause du sel qui n'est pas favorable aux récoltes.

Nous avons besoin des autres parce que nous vendons toute notre production et consommons les produits transformés et d'importations qui nous arrivent, via l'île D...

Les autres ont besoin de nous parce que nous produisons ce qu'ils mangent, notamment la viande.



EXPORT



IMPORT



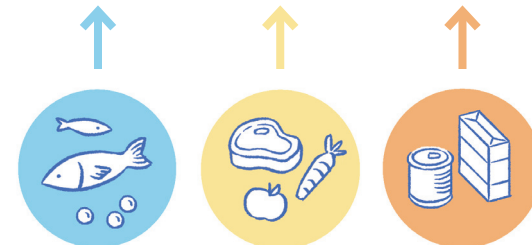
ILE C

Nous sommes l'île la plus belle et la plus réputée pour son cadre idyllique : plages magnifiques, sites de plongée exceptionnels dans les récifs coralliens, sites de randonnées, connus dans le monde entier. Notre population est triplée par les touristes qui sont là 9 mois par an.

Toute notre économie est tournée vers eux. Pour les attirer, nous avons aménagé des zones protégées, et pour les accueillir nous avons développé des infrastructures (routes, grands hôtels, aéroport...) ce qui a dégradé les sites naturels. Pour plaire à cette clientèle internationale, on importe de la nourriture qui n'est pas produite dans l'archipel.

Nous avons besoin des autres parce que nous consommons ce qui est produit dans les autres îles de l'archipel et de nombreux produits d'importation, qui nous arrivent via l'île D.

Les autres ont besoin de nous parce que c'est notre île et sa beauté qui fait la réputation et l'attractivité de l'archipel tout entier, et les retombées économiques du tourisme profitent à toutes les îles..



IMPORT



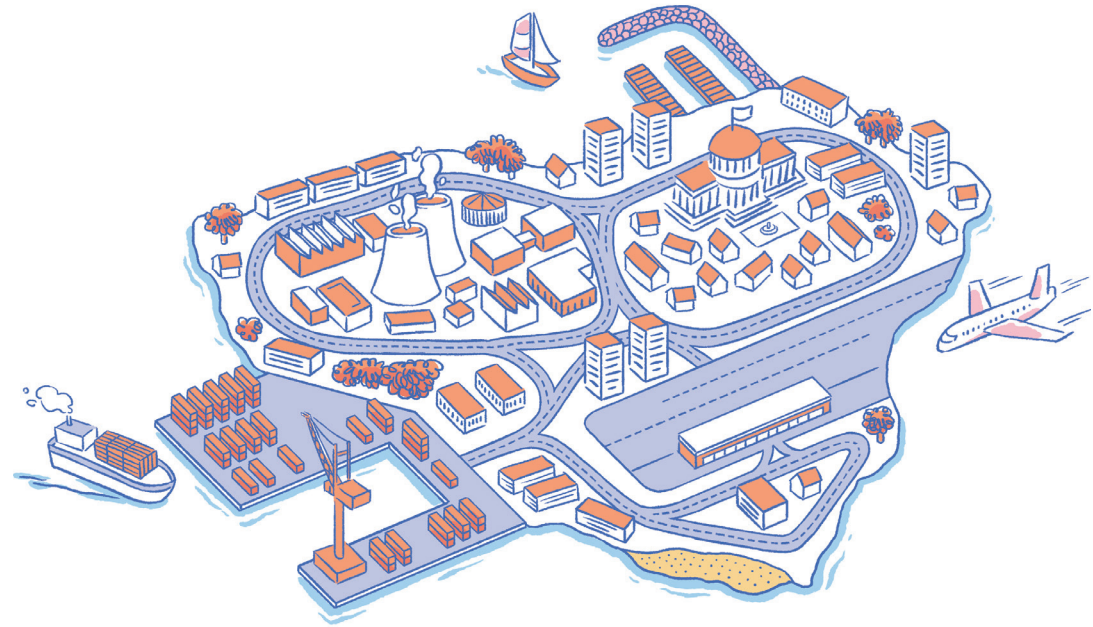
ILE D

Nous sommes l'île la plus peuplée et la plus dynamique. Nous avons développé une industrie alimentaire : nous transformons et distribuons ce qui est produit dans les autres îles : conserverie, plats préparés, emballages, export. Nous sommes reconnus à l'international, nous avons les infrastructures de commerce : port et aéroport.

Notre activité crée de la pollution mais aussi de nombreux emplois. C'est aussi chez nous que sont traités les déchets, dans des usines et incinérateurs.

Nous avons besoin des autres parce que nous ne produisons rien nous-même, tout dépend de leurs matières premières et ce sont les populations de toutes les îles qui sont nos clients.

Les autres ont besoin de nous parce que nous avons les capacités technologiques et industrielles de l'archipel : pour produire et innover.



EXPORT



IMPORT



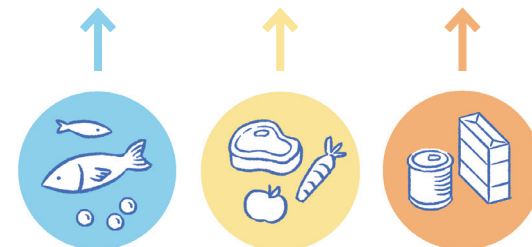
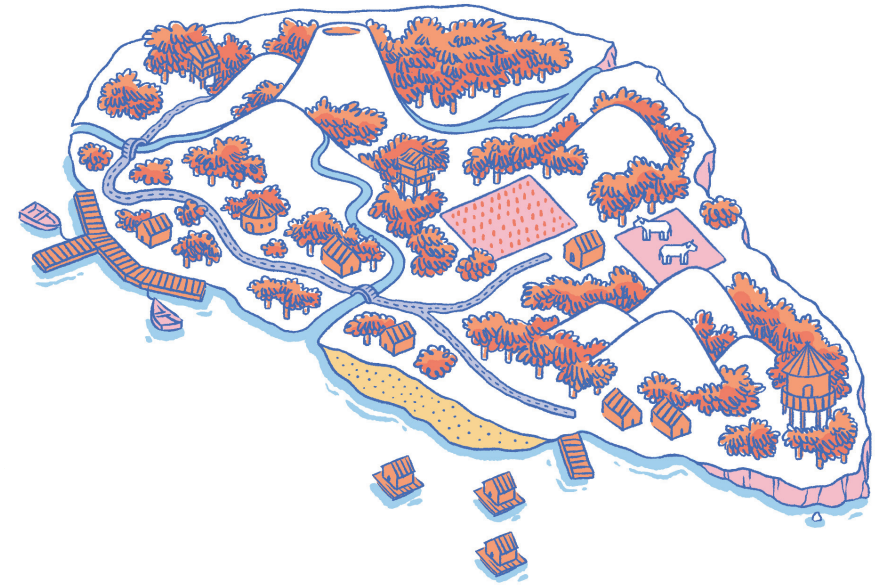
ILE E

C'est l'île la plus préservée qui constitue le trésor de l'archipel avec une réserve naturelle où vivent de nombreuses espèces d'oiseaux et d'animaux sauvages, qui n'existent qu'ici.

Nous avons fait le choix de privilégier la préservation de la nature et de ne pas habiter la majeure partie de notre territoire. En effet, on a décidé de ne pas construire des routes partout ou des infrastructures qui auraient permis le développement (comme la distribution d'eau ou d'électricité partout). Aucune route ne fait tout le tour de l'île.

Nous avons besoin des autres nous produisons peu (on fait un peu d'élevage, de maraîchage et de pêche raisonnée) et nous sommes dépendants de l'île D.

Les autres ont besoin de nous parce que notre territoire représente une réserve naturelle exceptionnelle, ressource en biodiversité et puits de carbone.



IMPORT